

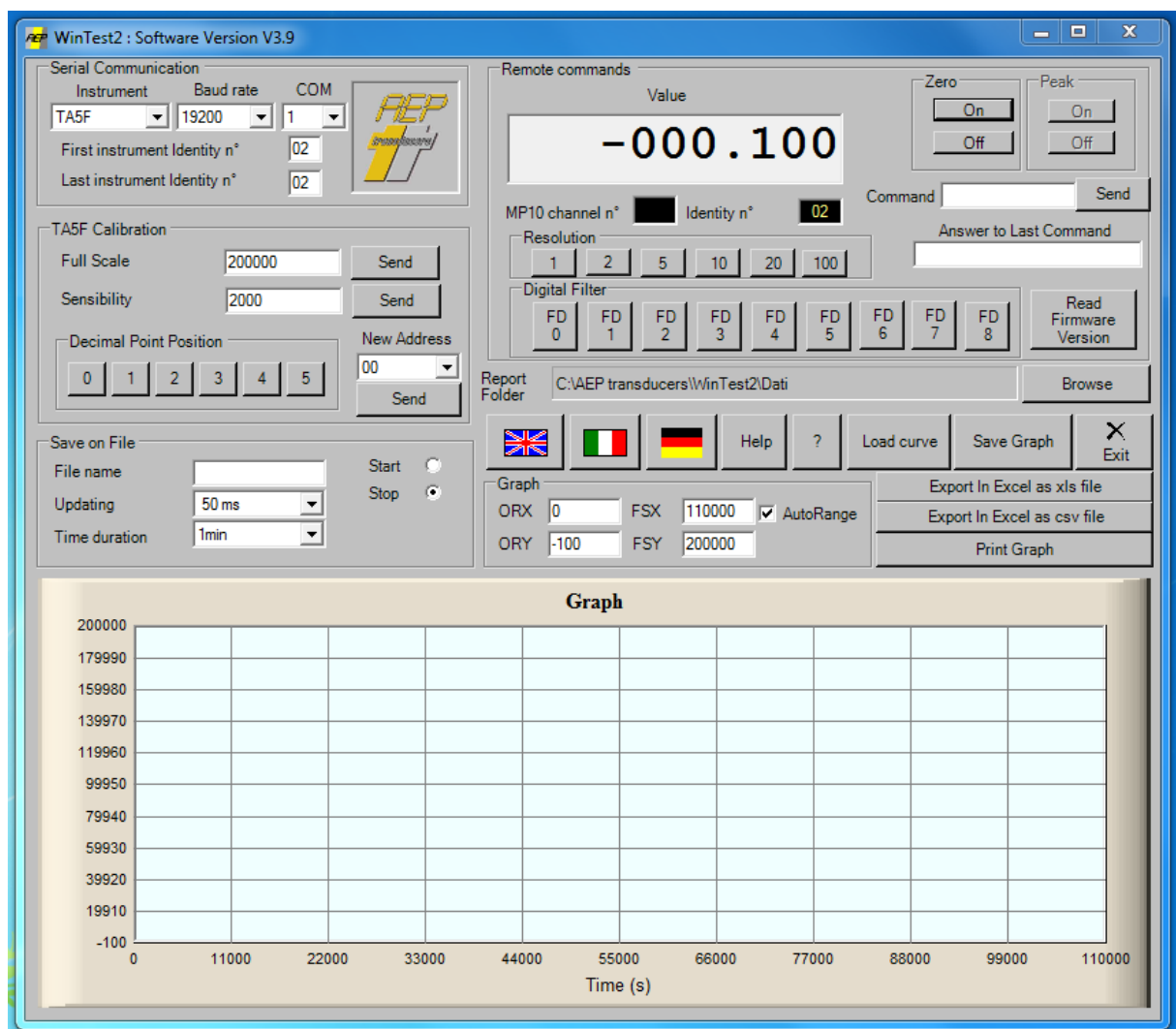
## TA5 Snabbguide:

### Skala mm

- Skala, t.ex. 0-400,0kg innebär att 4000 skrivs in i "Full Scale", Tryck på SEND
- Resolution är med vilket steg sista siffran ökar med viktökning. Ska den ökas med 1 så tryck på knappen "1"
- Digital Filter ställer in hur trögt värdet ska vara. Ju högre ju trögare, men också mer stabilt, speciellt bra vid vägning av djur/människor mm.

### Kalibrering

- Ställ på en känd vikt, t.ex. 50,00kg. Visar vågen för mycket (tex 60,00kg) öka "Sensibility" med motsvarande %, dvs  $(60/50) \times 2000 = 2400$ , tryck på Send. Upprepa o finjustera vid ev behov. Visar vågen tex 40,00 så ska "Sensibility" minskas, dvs  $(40/50) \times 2000 = 1600$ , tryck på Send. (osv osv)
- Tryck på Zero "On" för att nollställa värdet.



## Ställa om Baud rate på TA5 med WinTest2.

1. Tryck på CTRL – ALT – B
2. En extra flik COLLAUDO TA5 kommer fram
3. Ändra 9600 till önskad Baud rate. **TRYCK INTE PÅ NÅGOT ANNAT!!!**
4. Stäng WinTest2
5. Starta det igen
6. Ställ in Baud rate i programmet till det som ställdes in i punkt 3

